

« Un communiqué regroupant la vie de l'entreprise et de ses clients dans le domaine de la maintenance électromécanique »



www.rmei.fr
www.mdcm.fr

■ Nouveau suivi des prestations

Depuis de nombreuses années, RMEi a mis en place un suivi des affaires rigoureux grâce à un numéro de dossier unique pour chaque matériel et chantier ainsi que son code barre associé qui suit le matériel de son arrivée à son départ, ainsi que pour tous les documents qui le concerne.

Afin d'améliorer ce suivi, nous avons mis en place un système informatisé pour réaliser les expertises, remettre en état vos machines et établir des rapports. Chaque technicien est maintenant équipé d'une tablette lui permettant de remplir sa fiche d'expertise, d'incorporer des photos et de réaliser ses divers contrôles et mesures. L'ensemble des données est toujours associé au numéro de dossier et centralisé sur un serveur.



■ Rapport d'expertise sur tablette

■ Analyse vibratoire

L'analyse vibratoire pour suivre la santé de vos machines tournantes.

En effet, à partir des vibrations régulièrement recueillies sur une machine tournante, l'analyse vibratoire consiste à détecter d'éventuels dysfonctionnements en comparant les résultats relevés lors de différents contrôles.

Vous pourrez ainsi suivre l'évolution des défauts afin de planifier ou reporter une opération de maintenance.



■ Analyse en cours d'une motorisation sur malaxeur

■ Maintenance Préventive

Sur site ou dans notre atelier, nos techniciens réalisent la maintenance préventive électromécanique de vos moteurs, réducteurs, pompes, broyeurs et variateurs.

Notre poids lourd, nos véhicules de chantier équipés, notre atelier, nos équipements et notre stock nous permettent d'être indépendant et réactif.

Chaque machine fait l'objet de différents contrôles et mesures, et passe par notre banc d'essai à l'arrivée puis après sa révision afin de valider sa conformité.



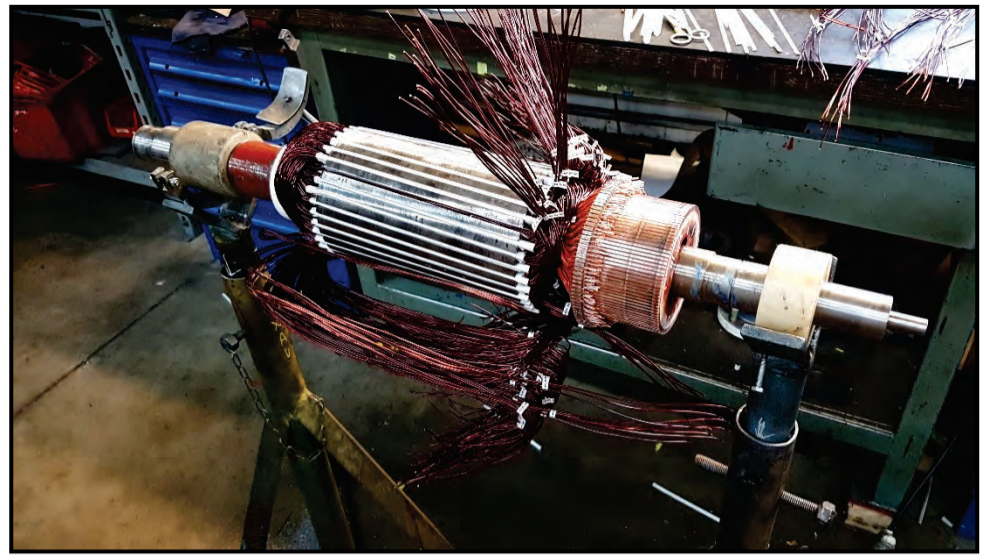
■ Enlèvement de trois moteurs par notre poids lourd avec notre chauffeur, déchargement en cours dans notre atelier

■ Bobinage

Depuis près de 40 Ans, le moteur électrique est le cœur de métier chez RMEI.

Associant toujours des services autour des produits commercialisés, vous trouverez chez RMEI une équipe de bobiniers en mesure de bobiner tous types de moteurs, stators, rotors, induits de toutes puissances.

Grâce à notre banc d'essai, nous réalisons des essais en charge pour valider nos reconstructions de moteur.



■ Bobinage en cours d'un induit

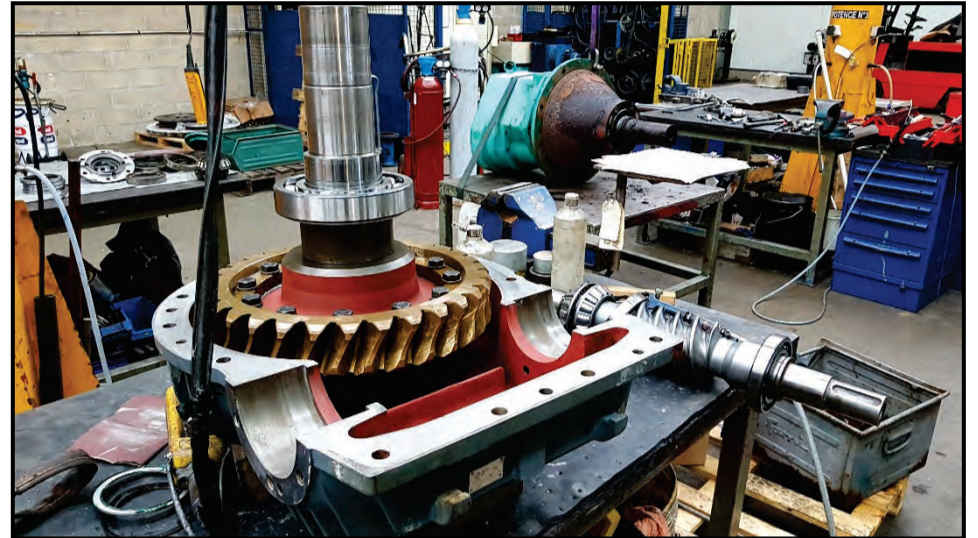
■ Remise en état mécanique

Notre expérience en électromécanique nous permet de prendre en charge des remises en état globales de machine en mouvement.

Ces machines de type Réducteur, Broyeur, Pompe, Agitateur sont complètement démontées, un ensemble de contrôles de type métrologique, équilibrage, alignement, mesures électriques sur la partie moteur est effectué.

Les pièces d'usure sont systématiquement remplacées, des portées de roulements ou de joints peuvent être reconditionnés, des arbres et engrenages usinés selon modèle si nous nous trouvons hors tolérance.

Le remontage est soumis aux essais finaux pour validation.



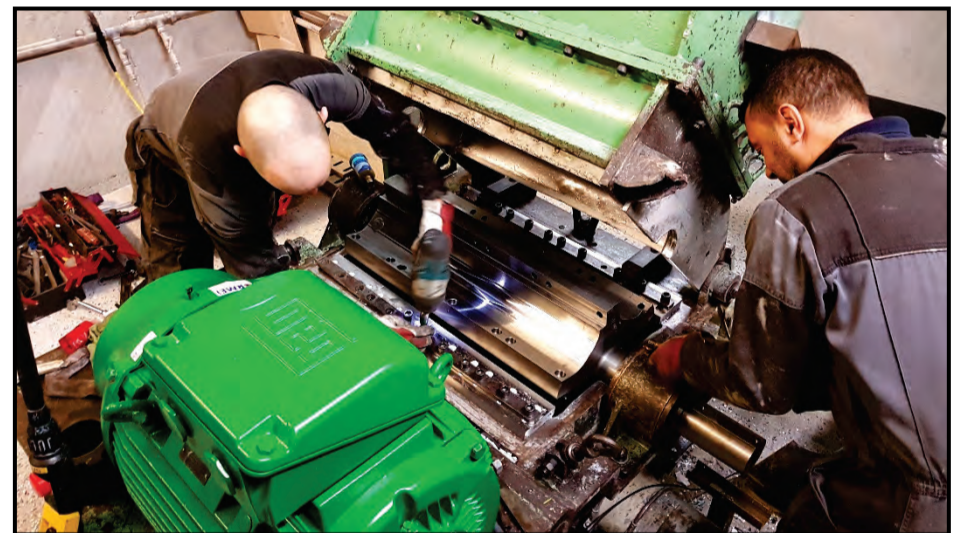
■ Remise en état d'un réducteur roue et vis sans fin FLENDER

■ Amélioration machine

L'apport du département MDCM dans l'étude et la réalisation d'ensemble et sous ensemble usinés ont permis la remise en état d'un broyeur.

Des prises de cotes ont été réalisées sur le rotor principal, nous permettant d'usiner un nouveau rotor dans la masse, il a été équilibré, puis monté sur site avec de nouveaux roulements et joints de palier.

Le client a profité de l'opération pour nous faire remplacer son moteur 45kW par un nouveau moteur **WEG** haut rendement IE4 de notre fourniture avec montage d'un roulement à rouleaux à l'avant pour transmission poulie courroie.



■ Montage du rotor de broyeur en cours sur site

■ Service électrique

Notre service électrique vend, installe, programme les variateurs ABB, Schneider, et SEW que nous stockons.

Nous sommes en mesure de réaliser des armoires, coffret sur mesure, et de faire l'installation sur votre site.

Nous vous proposons également des services complémentaires tels que dépollution de vos variateurs, réveille de vos condensateurs pour les variateurs que vous stockez.



■ Réalisation et mise en service d'une armoire avec variateur ABB 22kW

■ Centre de service Pompe à vide

**Gardner
Denver**



**Elmo
Rietschle**
A Gardner Denver Product

Reconnu pour la qualité de nos prestations, RMEI est devenu le centre de service et réparation officiel du groupe **Gardner Denver**

fabricant des plus grandes marques de pompe à vide telles que

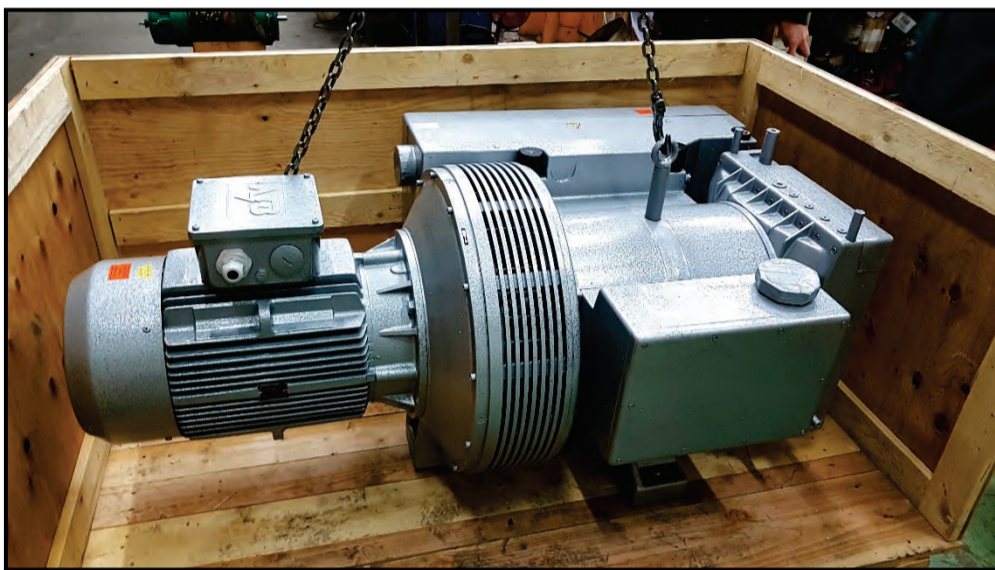


Dans le cadre de nos engagements et afin d'assurer un service rapide, nous stockons des kits entretien, palettes, joints, filtres, huiles.

La technologie très précise d'une pompe à vide nécessite des connaissances et des moyens adaptés, choisir RMEI c'est l'assurance de retrouver une pompe avec son débit, sa pression et dépression d'origine.



- Arrivage d'une pompe à vide **Elmo Rietschle CLFH 631** pour révision – Pompe à palettes lubrifiées 630 m3/h



- Mise en caisse d'une pompe à vide VC700 suite à sa remise en état pour livraison par notre chauffeur livreur.



- Remise en état avec pièces d'origine constructeur

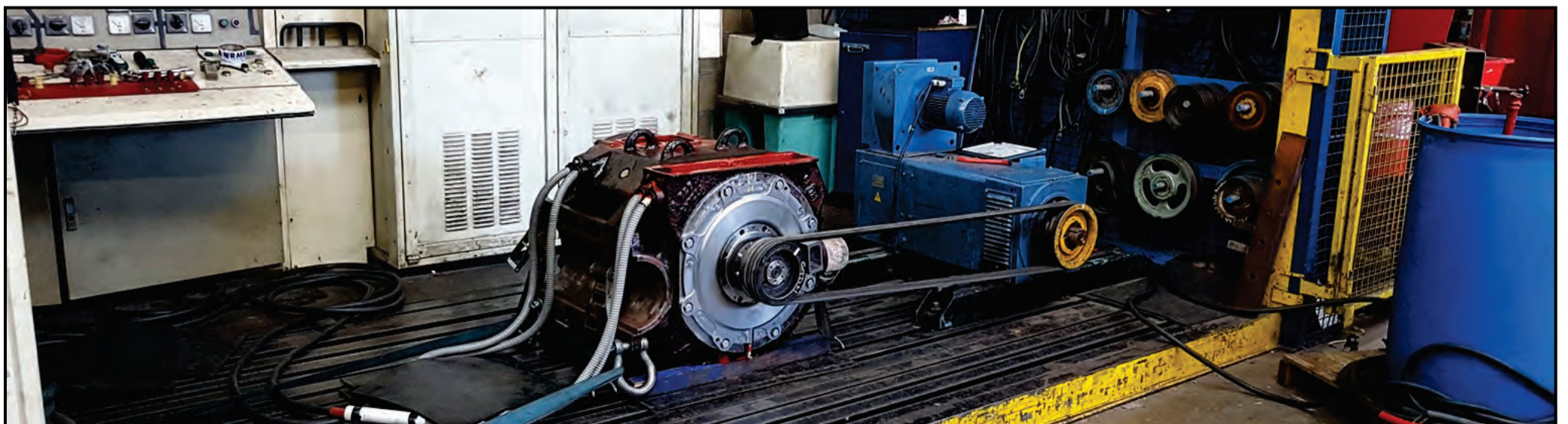
■ Locotracteur

Une spécialité RMEI reconnu en France, les motorisations de locotracteurs.

Nos connaissances dans ce domaine, nos archives et plans, notre stock de pièces et notre savoir-faire pour refabriquer ce type de machine, font de nous votre meilleur prestataire pour nous confier une révision ou le reconditionnement d'un moteur ou d'une génératrice.



- Remise en état de deux moteurs simples, rectification des induits



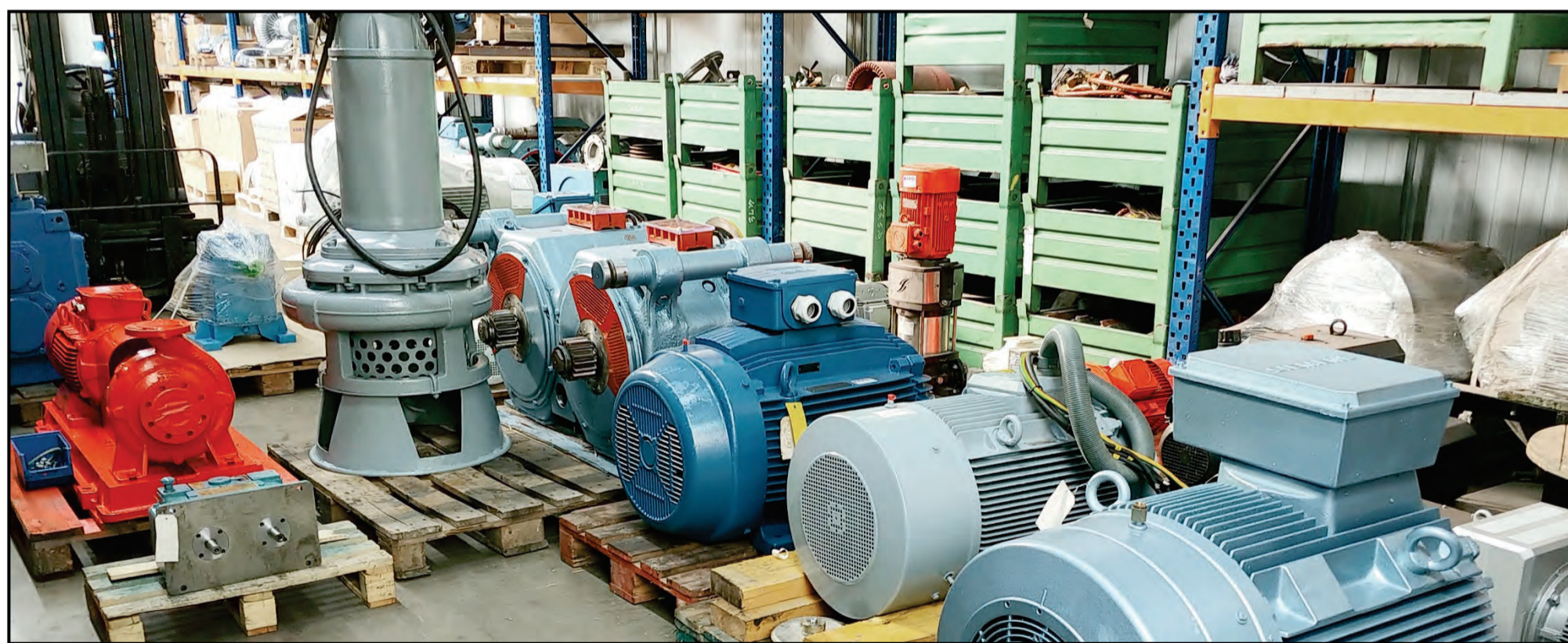
- Essai dynamique en charge suite à la remise en état d'un moteur de locotracteur



Une structure de 6500 m², un atelier équipé de ponts roulants, d'une étuve, d'une cabine peinture, d'un stand de nettoyage haute pression, d'un stand de débobinage, de tours à bobiner, de tours traditionnels et fraiseuses, de presses hydrauliques, de postes de soudure, d'une équilibreuse, d'un banc d'essai moteur, d'un bassin avec banc d'essai pompe, ainsi qu'un ensemble d'outillages spécifiques de type lignage laser, analyse vibratoire, et de contrôles électriques et mécaniques.

C'est également un service de livraison interne, une flotte de véhicules d'atelier équipés et outillés pour les interventions sur site, un stock de plus de 1000 moteurs, de réducteurs, de pompes et de variateurs ainsi que des pièces détachées.

Autant de moyens concentrés dans une structure unique et animée par une équipe expérimentée de 30 personnes



Vous aussi vous souhaitez confier l'entretien de votre matériel à des experts de l'électromécanique depuis plus de 35 Ans ? **CONTACTEZ-NOUS**



03.44.41.73.00



contact@rmei.fr



www.rmei.fr
www.mdcM.fr



RMEI-MDCM-FORSST – Zone Industrielle
Rue de la Grande Prée – 60880 LE MEUX

