

2 pôles - 3.000/3.600 rpm

Triphasés

Description				Caractéristiques mécaniques								Caractéristiques électriques					
Code	Type	GR	 II2D Classe temp.	Moment statique* kgmm		Force centrifuge kg kN				Poids kg		Puissance absorb. max W		Courant max A		Ia/In	
				50Hz	60Hz	50Hz	60Hz	50Hz	60Hz	50Hz	60Hz	50Hz	60Hz	400V 50Hz	460V 60Hz	50Hz	60Hz
600311	MVSI 3/100-S02	00	• 120°C	12,1	12,1	122	176	1,20	1,72	5,2	5,2	180	180	0,35	0,30	2,68	3,00
600312	MVSI 3/200-S02	01	• 120°C	20,2	16,2	203	234	1,99	2,29	5,8	5,5	180	180	0,35	0,30	2,68	3,00
600313	MVSI 3/300-S02	10	• 120°C	30,0	22,5	302	326	2,96	3,20	9,0	8,6	260	270	0,60	0,50	3,47	4,20
600314	MVSI 3/500-S02	20	• 120°C	58,0	34,8	584	504	5,72	4,94	14,3	13,3	450	500	0,80	0,75	4,21	4,80
600366	MVSI 3/700-S02	20	• 120°C	69,6	46,4	700	672	6,87	6,59	14,5	14,0	450	500	0,80	0,75	4,21	4,80
600381	MVSI 3/800-S02	30	• 120°C	74,5	55,9	750	810	7,35	7,94	19,6	19,0	650	685	1,10	1,00	3,83	6,00
600513	MVSI 3/1100-S02	35	• 120°C	110	73,0	1105	1057	10,8	10,4	24,0	23,0	1000	1200	1,75	1,75	3,63	4,00
600491	MVSI 3/1300-S08	AF33	• -	128	91,6	1290	1327	12,7	13,0	27,0	25,7	1300	1350	2,10	1,90	3,96	4,98
600504	MVSI 3/1500-S08	AF33	• -	146	110	1470	1595	14,4	15,6	25,3	24,0	1300	1350	2,10	1,90	3,96	4,98
600502	MVSI 3/1600-S02	50	• -	153	102	1545	1483	15,2	14,5	32,0	30,5	1400	1450	2,30	2,00	4,95	6,12
600503	MVSI 3/1800-S02	50	• -	179	128	1802	1853	17,7	18,2	33,0	31,5	2000	2000	3,30	2,90	4,33	5,50
600256	MVSI 3/2010-S90	AF50	• 135°C	205	128	2059	1853	20,2	18,2	48,7	46,3	2200	2200	3,50	3,00	4,62	6,00
600257	MVSI 3/2310-S90	AF50	• 135°C	230	153	2316	2224	22,7	21,8	49,6	47,1	2200	2200	3,50	3,00	4,62	6,00
600470	MVSI 3/3200-S02	AF70	• -	344	215	3457	3112	33,9	30,5	94,0	90,0	4000	4000	6,50	5,60	4,46	5,18
600471	MVSI 3/4000-S02	AF70	• -	387	258	3890	3735	38,2	36,6	96,0	92,0	4000	4000	6,50	5,60	4,46	5,18
600472	MVSI 3/5000-S02	AF70	• -	515	344	5187	4979	50,9	48,8	109	105	5000	5000	7,60	6,90	5,54	7,10
600276	MVSI 3/6510-S02	90	• 135°C	630	443	6357	6420	62,4	63,0	184	178	5500	5500	9,20	8,00	6,45	7,20
600201	MVSI 3/9000-S90	95	- -	895	619	9007	8970	88,4	88,0	215	210	10000	9300	18,0	13,0	4,39	5,23

Monophasés

Code	Type	GR	 II2D Classe temp.	Moment statique* kgmm		Force centrifuge kg kN				Poids kg		Puissance absorb. max W		Courant max A		Ia/In	
				50Hz	60Hz	50Hz	60Hz	50Hz	60Hz	50Hz	60Hz	50Hz	60Hz	220V 50Hz	115V 60Hz	50Hz	60Hz
600311	MVSI 3/100-S02	00	• 120°C	12,1	12,1	122	176	1,20	1,72	5,2	5,2	165	165	0,75	1,52	1,67	2,24
600312	MVSI 3/200-S02	01	• 120°C	20,2	16,2	203	234	1,99	2,29	5,8	5,5	165	165	0,75	1,52	1,67	2,24
600313	MVSI 3/300-S02	10	• 120°C	30,0	22,5	302	326	2,96	3,20	9,0	8,6	280	280	1,25	2,40	2,48	3,52
600314	MVSI 3/500-S02	20	• 120°C	58,0	34,8	584	504	5,72	4,94	14,3	13,3	500	500	2,30	4,50	3,35	4,22
600366	MVSI 3/700-S02	20	• 120°C	69,6	46,4	700	672	6,87	6,59	14,5	14,0	500	500	2,30	4,50	3,35	4,22
600381	MVSI 3/800-S02	30	• 120°C	74,5	55,9	750	810	7,35	7,94	19,6	19,0	700	750	3,25	7,00	4,00	4,14

* Moment dynamique = 2 x moment statique.

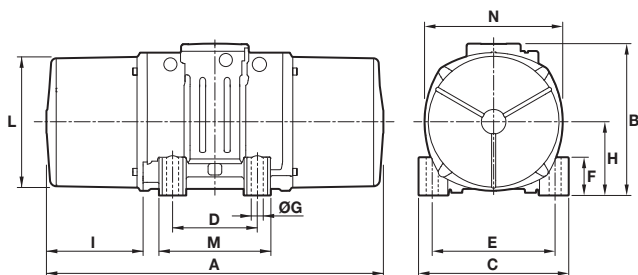


Fig. A

Caractéristiques dimensionnelles (mm)

Type	Figure	A	B	C	D	E	Trous		F	H	I	L	M	N	Condensateur (µF)		Serre-câbles
							ØG	N°							220V 50Hz	115V 60Hz	
MVSI 3/100-S02	A	211	150	125	62-74**	106	9	4	22	61	46	103	98	117	-	-	M20x1,5
MVSI 3/200-S02	A	235	150	125	62-74**	106	9	4	22	61	58	103	98	117	-	-	M20x1,5
MVSI 3/300-S02	A	255	171	152	90	125	13	4	28	73	54	127	128	141	-	-	M20x1,5
MVSI 3/500-S02	A	288	203	167	105	140	13	4	30	82,5	65	145	146	160	-	-	M25x1,5
MVSI 3/700-S02	A	288	203	167	105	140	13	4	30	82,5	65	145	146	160	-	-	M25x1,5
MVSI 3/800-S02	A	308	211	205	120	170	17	4	45	93,5	63	170	174	182	-	-	M25x1,5
MVSI 3/1100-S02	A	435	224	205	120	170	17	4	42	104,5	117,5	187	162	203	-	-	M25x1,5
MVSI 3/1300-S08	A	375	217	215	100	180	17	4	47	93,5	106	170	145	182	-	-	M25x1,5
MVSI 3/1500-S08	A	375	217	215	100	180	17	4	47	93,5	106	170	145	182	-	-	M25x1,5
MVSI 3/1600-S02	A	430	244	230	140	190	17	4	45	116	99	207	190	225	-	-	M25x1,5
MVSI 3/1800-S02	A	430	244	230	140	190	17	4	45	116	99	207	190	225	-	-	M25x1,5
MVSI 3/2010-S90	A	458	232	230	140	190	17	4	49	104	101,5	183	180	200	-	-	M25x1,5
MVSI 3/2310-S90	A	458	232	230	140	190	17	4	49	104	101,5	183	180	200	-	-	M25x1,5
MVSI 3/3200-S02	A	560	290	310	155	255	25	4	90	130	137	238	210	253	-	-	M25x1,5
MVSI 3/4000-S02	A	560	290	310	155	255	25	4	90	130	137	238	210	253	-	-	M25x1,5
MVSI 3/5000-S02	A	560	290	310	155	255	25	4	90	130	137	238	210	253	-	-	M25x1,5
MVSI 3/6510-S02	A	680	370	390	200	320	28	4	90	180	160	330	270	350	-	-	M32x1,5
MVSI 3/9000-S90	A	629	395	392	200	320	28	4	100	192	135	355	270	375	-	-	M32x1,5

Type	Figure	A	B	C	D	E	Trous		F	H	I	L	M	N	Condensateur (µF)		Serre-câbles
							ØG	N°							220V 50Hz	115V 60Hz	
MVSI 3/100-S02	A	211	150	125	62-74**	106	9	4	22	61	46	103	98	117	10	28	M20x1,5
MVSI 3/200-S02	A	235	150	125	62-74**	106	9	4	22	61	58	103	98	117	10	35	M20x1,5
MVSI 3/300-S02	A	255	171	152	90	125	13	4	28	73	54	127	128	141	16	25	M20x1,5
MVSI 3/500-S02	A	288	203	167	105	140	13	4	30	82,5	65	145	146	160	12,5	50	M25x1,5
MVSI 3/700-S02	A	288	203	167	105	140	13	4	30	82,5	65	145	146	160	12,5	-	M25x1,5
MVSI 3/800-S02	A	308	211	205	120	170	17	4	45	93,5	63	170	174	182	25	90	M25x1,5

la/In = rapport entre courant de démarrage et courant max. ** Fente.
Des entraxes différents de fixation sont aussi disponibles, contacter le service commercial Itavibras.